

Abwasser - Anlagen Analyse

Ingenieurbüro Detlev von Bestenbostel

Mittelstr. 2a, 29690 Lindwedel

Tel. 05073/9231 -68 Fax. -69

Mail: AAA@vonBestenbostel.de

Haltungsbericht

Haltung 15100352 **oberer Schacht** 15100352 **Insp.-Nr.** 12
Insp.-Richtung gegen Fließrichtung **unterer Schacht** 15100349 **Insp.-Datum** 01.07.2008

Videoband SH2 **Ort** Ort
Videoanfang 00:25:41 **Straße** Musterstraße
Videoende 00:39:01 **Firma/Operator** AAA / Nordmann

Unters.-art TV Untersuchung **Wetter**
Bildsp.-medium **Entw.-System** Schmutzwasserkanal

Profilform Kreisprofil **Material** Steinzeug
Höhe (DN) 200 mm **Innenschutz**
Breite **Bemerkung**

Rohrlänge
Halt.-Länge 59,60 m
Insp.-Länge 59,60 m

alte Haltungsbez. **Schutzzone**
HaltStatus **Neigungsklasse**
Sohlhöhe o.S. NN. **Abwasserart**
Sohlhöhe u. S. NN. **Grundwasserabstand**
Höhengenaug. o.S. **Bodenart**
Höhengenaug. u.S.

Foto **Video** **Entf./m** **G** **Zustand** **V** **Beschreibung**

Foto	Video	Entf./m	G	Zustand	V	Beschreibung
	00:25:41	-0,50		HA		Haltungsanfang
	00:25:41	0,00		PA		Rohranfang
	00:26:25	0,00		RC-L		Pos: 10; Riß im Verbindungsbereich, linker Kämpfer, Rißbreite = cm0,10; an der Schachtanbindung!
012	00:26:54	0,20		RQ--		Querriß, Rißbreite = cm0,20
	00:32:20	35,10		A--R		Pos: 3; Abzweig, rechter Kämpfer
	00:34:57	52,30		A--R		Pos: 3; Abzweig, rechter Kämpfer
	00:37:17	58,60		PE		Rohrende
	00:37:55	59,10		EH		Haltungsende
	00:38:33	59,10		S--L		Pos: 9; Stutzen, linker Kämpfer; Im Schacht!
	00:38:45	59,10		S--R		Pos: 3; Stutzen, rechter Kämpfer; Im Schacht!
	00:39:01	59,10		HL		Haltungslänge = 59,60m

Abwasser - Anlagen Analyse

Ingenieurbüro Detlev von Bestenbostel

Mittelstr. 2a, 29690 Lindwedel

Tel. 05073/9231 -68 Fax. -69

Mail: AAA@vonBestenbostel.de

Haltungsgrafik

Haltung	15100352	oberer Schacht	15100352	Insp.-Nr.	12
Insp.-Richtung	gegen Fließrichtung	unterer Schacht	15100349	Insp.-Datum	01.07.2008

Videoband	SH2	Ort	Ort
Baujahr		Straße	Musterstraße
Profilform	Kreisprofil	Firma/ Operator	AAA / Nordmann
Breite/Höhe (DN) / 200 mm		Entw.-System	Schmutzwasserkanal
Rohrlänge		Material	Steinzeug
Halt.-Länge	59,60 m	Innenschutz	
Insp.-Länge	59,60 m	Bemerkung	

Maßstab 1/ 451 Darstellung in Untersuchungsrichtung Grafikseite 1

Foto	Video	Entf./m	Zustand	Beschreibung
		15100349		
	00:25:41	-0.50 (59.10)	HA	Haltungsanfang
	00:26:25	0.00 (58.60)	PA	Rohranfang
			RC-L	Pos: 10 - 0; Riß im Verbindungsbereich, linker Kämpfer, Rißbreite = cm; an der Schachtanbindung!
012	00:26:54	0.20 (58.40)	RQ--	Querriß , Rißbreite = cm
	00:32:20	35.10 (23.50)	A--R	Pos: 3 - 0; Abzweig, rechter Kämpfer
	00:34:57	52.30 (6.30)	A--R	Pos: 3 - 0; Abzweig, rechter Kämpfer
	00:37:17	58.60 (0.00)	PE	Rohrende
	00:37:55	59.10 (-0.50)	EH	Haltungsende
		15100352		
	00:38:33		S--L	Pos: 9 - 0; Stützen, linker Kämpfer; Im Schacht!
	00:38:45		S--R	Pos: 3 - 0; Stützen, rechter Kämpfer; Im Schacht!
	00:39:01		HL	Haltungslänge = 59,6m

Abwasser - Anlagen Analyse

Ingenieurbüro Detlev von Bestenbostel

Mittelstr. 2a, 29690 Lindwedel

Tel. 05073/9231 -68 Fax. -69

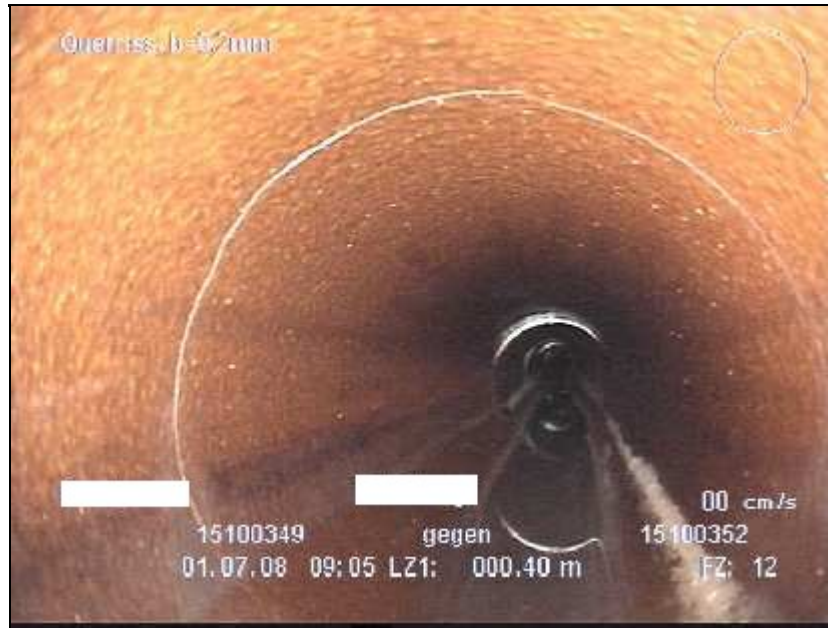
Mail: AAA@vonBestenbostel.de

Haltungsbildbericht

Haltung	15100352	oberer Schacht	15100352	Insp.-Nr.	12
Insp.-Richtung	gegen Fließrichtung	unterer Schacht	15100349	Insp.-Datum	01.07.2008
Ort	Ort	Entw.-System	Schmutzwasserkanal		
Strasse	Musterstraße				

Querriß, Rißbreite = cm0,20

Foto _____ **012**
Video 00:26:54
Entfernung /m 0,20
Zustand RQ--



Videoband: SH2